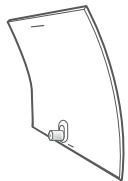


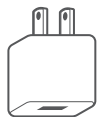
BOX INCLUDES



Curve™ 50 Antenna



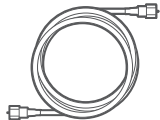
Antenna Stand



USB Power Adapter*



Amplifier



16 ft. Coaxial Cable

*Actual USB power adapter may differ in appearance.

MOHU® WARRANTY

Mohu® warrants to the original purchaser of this product that for a period of one (1) year from the date of purchase the product shall be free of defects in materials or workmanship, and will repair or replace, at its sole option, any defective product at no charge. In the event Mohu chooses to replace the product, such replacement product may be a different model than the one originally purchased.

This warranty shall not cover any damage arising from improper use of the product, including without limitation damage due to acts of nature (including without limitation weather induced power surges and the like), use of the product in non-residential settings, accident, misuse or improper electrical/signal connections, improper installation, tampering, negligence, or product abuse. This warranty is valid only in the USA and Canada. There are no implied warranties of merchantability or fitness for a particular purpose unless otherwise required by law, and any such implied warranties are limited to the one (1) year term of this warranty.

GARANTÍA DE MOHU®

Mohu® garantiza al comprador original este producto por un período de un (1) año desde la fecha de compra el producto deberá estar libre de defectos en cuanto a materiales y de fabricación, y se reparará o reemplazará a discreción, cualquier producto defectuoso sin ningún costo. En caso que Mohu decida reemplazar el producto este podrá ser reemplazado por un modelo diferente al que compró originalmente.

Esta garantía no cubrirá los daños que surjan de un uso inadecuado del producto, incluidos sin estar limitados a daños ocasionados por la naturaleza (incluyendo, sobrecargas de energía inducidas por el clima y similares), el uso del producto en entornos no residenciales, accidentes, abusos o conexiones inadecuadas tanto eléctricas como de señal, instalación incorrecta, alteración, negligencia o abuso del producto. Esta garantía es válida solo en los EE.UU y Canadá. No existen garantías implícitas de comerciabilidad o conveniencia para un determinado propósito a menos de que estas sean requeridas por la ley, y cualquiera de este tipo de garantías implícitas estará limitada al término de un (1) año.



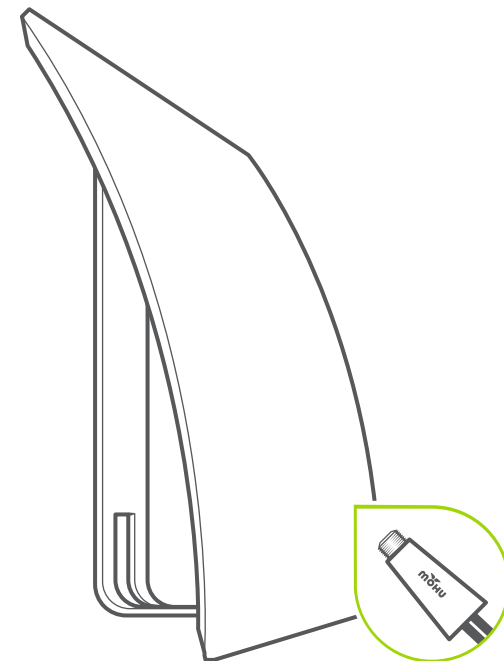
If you have any difficulties with the installation of your antenna, please contact Mohu®.

Si tiene alguna dificultad instalando su antena, por favor contacte a Mohu®.

SUPPORT@GOMOHU.COM || 1.855.446.6648 || WWW.GOMOHU.COM

Curve™ 50 MILE RANGE
AMPLIFIED DESIGNER EDITION
INDOOR HDTV ANTENNA

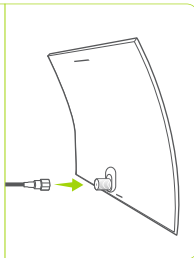
INSTRUCTION MANUAL



1

Attach the coaxial cable to the antenna by connecting either end of the coaxial cable into the connector on the back of the antenna.

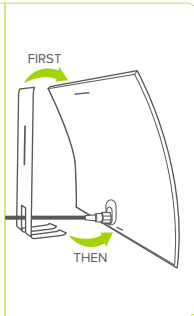
Junte el cable coaxial a la antena conectando cualquier fin del cable coaxial en el conector que se encuentra en la parte trasera de la antena.



2

FIRST, insert the top of the antenna stand into the single slot at the top of the antenna, THEN insert the bottom of the stand into the double slots at the bottom of the antenna.

PRIMERO, inserte la parte superior de la base de la antena en una ranura sencilla en la parte superior de la antena, EN SEGUIDA inserte la parte inferior de la base en las ranuras dobles en la parte inferior de la antena.



3

Attach the other end of the coaxial cable to the connector located on the amplifier as shown in the chart to the right.

Conecte el otro fin del cable coaxial al conector situado en el amplificador, como se muestra.

4

Connect the coaxial cable attached to the amplifier to the ANT/IN connector on the back of the TV.

Conecte el cable coaxial que se encuentra fijado al amplificador al conector ANT/IN en la parte trasera de su televisor.

5

The amplifier must be powered in order to function. Plug the amplifier's USB cable into an open USB port on the back of the TV. If your TV does not have a USB port, use the included power adapter to power the amplifier via any standard 120V wall outlet.

El amplificador debe estar encendido para poder funcionar. Conecte el cable USB del amplificador a un puerto USB disponible en la parte trasera de su televisor. Si su televisor no dispone de un puerto USB, utilice el adaptador de corriente incluido para encender el amplificador a través de cualquier toma de corriente estándar de 120V.

5

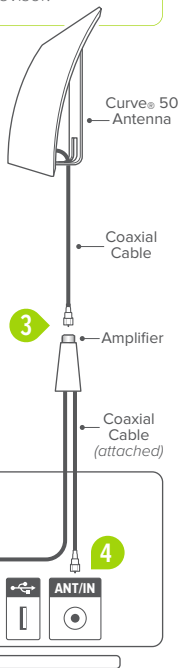
POWER OPTIONS:



a. Wall Outlet



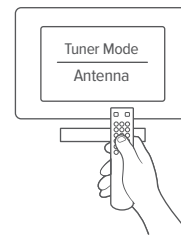
b. TV's USB Port



6

In the TV's setup menu, set the tuner mode to "Antenna" or "Air". Refer to the TV manual for detailed instructions.

En el menú del ajuste de su televisor, ponga el modo de sintonización a "Antena" o "Aire". Consulte el manual de su televisor para instrucciones más detalladas.



7

In the TV's setup menu, set TV to "scan" for channels. This may be listed as *auto-program*, *auto-scan*, *channel search* or *channel scan*. Refer to the TV manual for detailed instructions.

En el menú del ajuste de su televisor, ponga su televisor a "escanear" por canales. Esto puede estar listado como auto-programación, auto-escaneo, búsqueda de canal, o escaneo de canal. Consulte el manual de su televisor para instrucciones más detalladas.



8

If reception is sporadic, try moving the antenna to another location and rescanning the TV. Placing the antenna higher or close to / in a window may result in better reception. You must rescan whenever you move the antenna.

Si su recepción es esporádica, intente mover la antena a otro sitio y escanee de nuevo su televisor. Colocando su antena en un punto más alto o cerca de/en una ventana lo anterior podrá resultar en una mejor recepción. Deberá escanear de nuevo cada vez que mueva su antena.

?

NOTE: You must use the separate coaxial cable (provided) between the antenna and the amplifier. You cannot attach the male connector on the amplifier's coaxial cable to the antenna or the antenna and amplifier will not work.

NOTA: Debe utilizar el cable coaxial separado (provisto) entre la antena y el amplificador. Usted no puede juntar el conector macho en el cable coaxial del amplificador a la antena ya que ni la antena, ni el amplificador funcionarán.